

# CATÁLOGO DO ITEM IMPORTADO

## Pleito de Inclusão de Ex-Tarifário

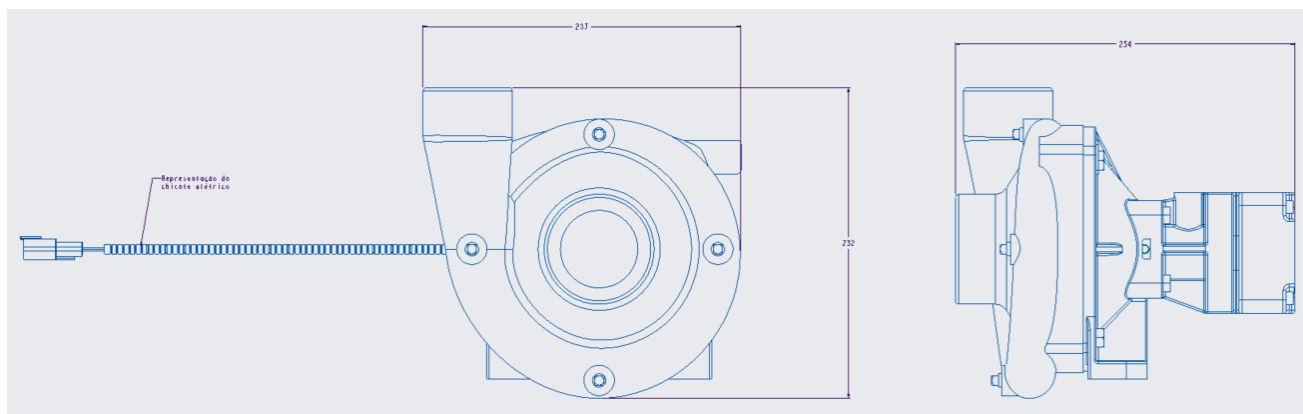
*- não confidencial, todo em português, no máximo 3 páginas, orientação retrato, sem qualquer indício que identifique a empresa pleiteante -*

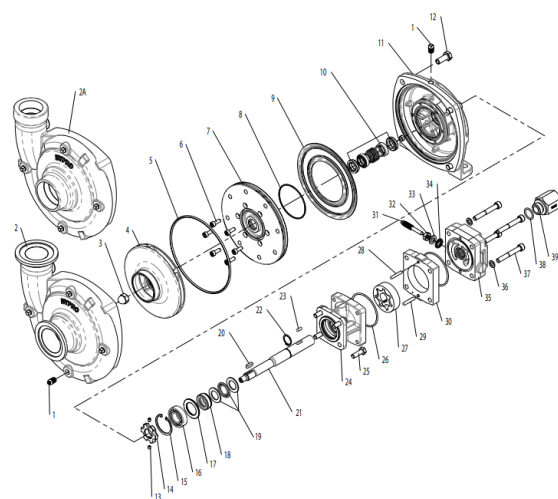
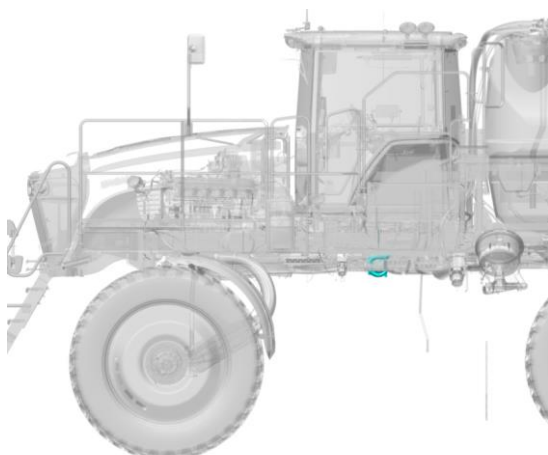
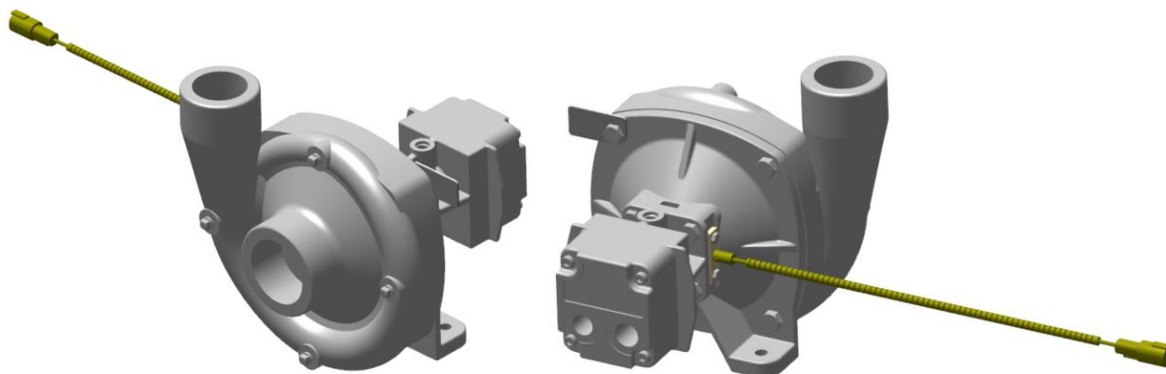
Número de Controle SDIC	NCM	Sugestão de descrição do ex-Tarifário (item II – c. da Ficha Técnica – Excel)
M37-20II	8413.70.90	Bomba centrífuga acionado por motor hidráulico do tipo gerotor de engrenagem interna, constituída de voluta em aço inoxidável e propulsor em material noryl GTX, selo mecânico duplo em “viton” e carboneto de silício, sensor de rotação dotado de rotor com 6 dentes, entrada com rosca fêmea NPT 2 polegadas e saída com rosca fêmea NPT 1,5 polegadas, com vazão máxima de até 233 gpm, pressão máxima de até 150 psi, motor hidráulico com vedação em teflon, pressão máxima de até 3000 psi e vazão máxima de 17 gpm, próprias para bombeamento de soluções químicas dos pulverizadores autopropulsados

### 1. Especificações técnicas detalhadas da autopeça:

- Bomba centrífuga acionada por motor hidráulico
- Voluta em aço inoxidável
- Propulsor em material noryl GTX
- Selo mecânico duplo em viton e carboneto de silício
- Sensor de rotação com rotor de 6 dentes
- Entrada com rosca fêmea NPT 2 polegadas e saída com rosca fêmea NPT 1,5 polegadas
- Vazão máxima de até 233 gpm
- Pressão máxima de até 150 psi
- Motor hidráulico do tipo gerotor de engrenagem interna, vedação em teflon e pressão máxima de até 3000 psi e vazão máxima de 17 gpm.

### 2. Imagens da autopeça importada e/ou desenho esquemático:





### 3. Aplicação do item importado:

Pulverizadores autopropulsados

### 4. Função do item importado no produto fabricado pela empresa pleiteante do ex-tarifário:

Bombeamento de soluções químicas para tratamentos culturais da lavoura